

โรงพยาบาลโป่งน้ำร้อน	หน้า 1/3
ระเบียบปฏิบัติเลขที่ : WP-PONG-PCT-79	ฉบับที่ 1
เรื่อง การดูแลผู้ป่วยภาวะน้ำตาลในเลือดต่ำในทารกแรกเกิด	วันที่เริ่มใช้ 2 ธันวาคม 2562
ผู้จัดทำ ทีม PCT	ผู้อนุมัติ นพ.นันทวัช เมตตากุลพิทักษ์

1. วัตถุประสงค์

1. เพื่อให้ทารกได้รับการดูแลเพื่อป้องกันภาวะน้ำตาลในกระแสเลือดต่ำ
2. เพื่อให้ทารกที่มีภาวะน้ำตาลในกระแสเลือดต่ำได้รับการดูแลตามมาตรฐาน

2. ขอบเขต

ทารกแรกเกิด

3. คำนิยามศัพท์

Capillary blood sugar การตรวจน้ำตาลจากเลือดที่ปลายนิ้ว

Collect blood sugar คือ การตรวจน้ำตาลในกระแสเลือด

$$\text{GPR (Glucose Production Rate)} = \frac{(\%) \text{ glucose x rate IV}}{\text{น้ำหนัก (kg) x 6}}$$

4. เอกสารอ้างอิง

คู่มือการดูแลภาวะน้ำตาลต่ำในทารกแรกเกิดของโรงพยาบาลพระปกเกล้า

5. นโยบาย

ทารกกลุ่มเสี่ยงจะต้องได้รับการติดตามระดับน้ำตาลในกระแสเลือดตามเวลาทุกราย

6. ความรับผิดชอบ

ทีม PCT

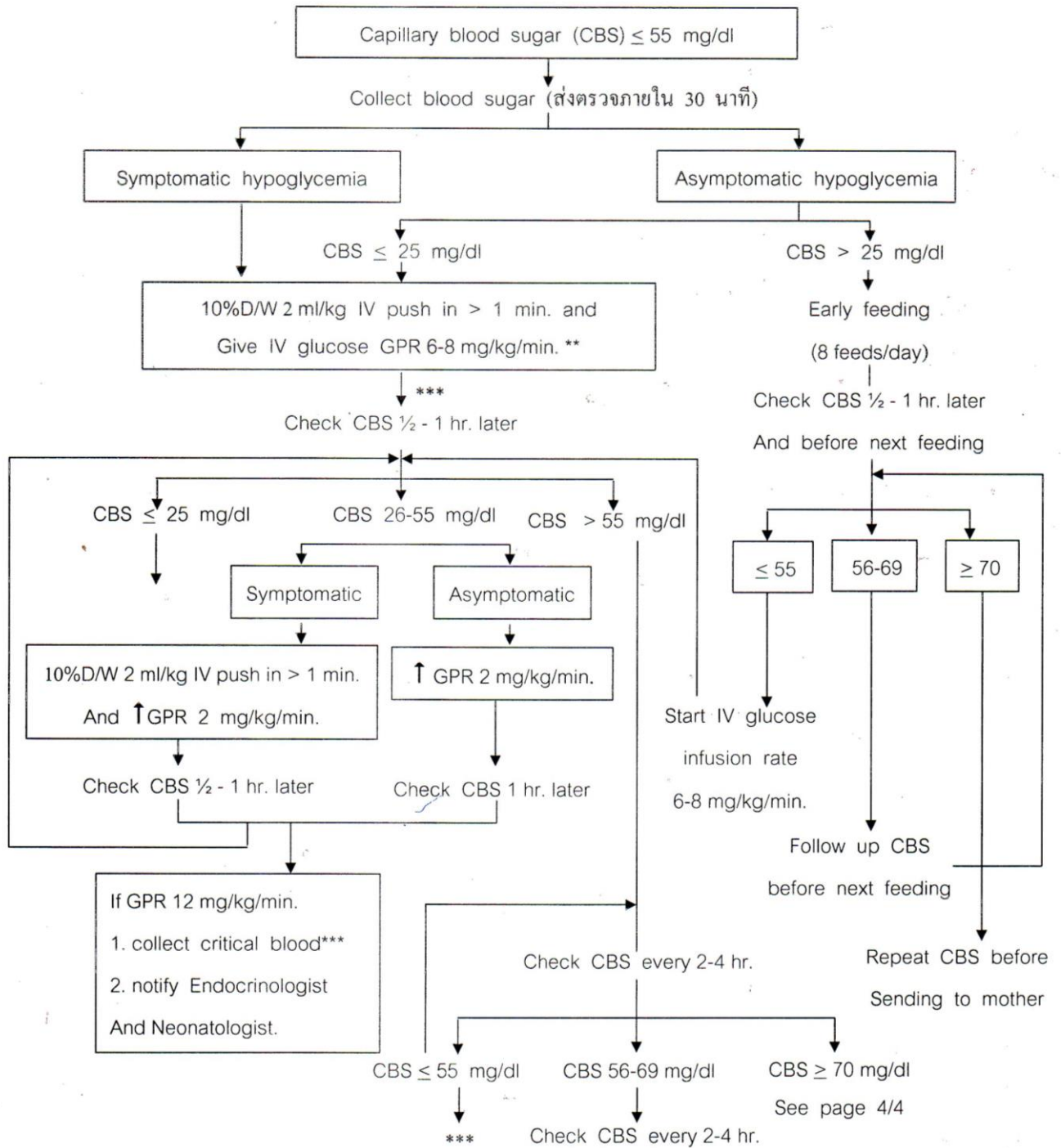
7. ขั้นตอนการปฏิบัติ

8. ตัวชี้วัด

อัตราการไม่ปฏิบัติตามแนวทางที่กำหนด

เรื่อง การดูแลผู้ป่วยภาวะน้ำตาลในเลือดต่ำในทารกแรกเกิด

การเฝ้าระวังทารกกลุ่มเสี่ยงต่อภาวะ Hypoglycemia



เรื่อง การดูแลผู้ป่วยภาวะน้ำตาลในเลือดต่ำในทารกแรกเกิด

